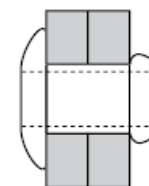
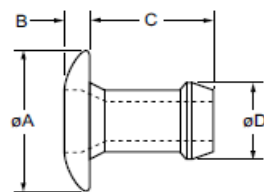


Rivet Briv® 1801 alu tête plate



ø (mm)	Plage serrage (mm)	ø perçage (mm)	ø A +/-0.4 (mm)	B max (mm)	C max (mm)	øD (mm)	Résistance cisaillement (kN)	Résistance traction (kN)	Nbre rivets/chargeur	réf.
2.4	1.14 à 2.42	2.36 à 2.44	3.9	0.89	3.98	2.35	0.2	0.4	64	01801-00304
	2.15 à 3.43				5.00				52	01801-00306
	3.17 à 4.45				6.02				44	01801-00308
	4.19 à 5.47				7.04				38	01801-00310
	5.20 à 6.48				8.05				34	01801-00312
	6.22 à 7.50				9.07				30	01801-00314
	6.73 à 8.00				9.57				28	01801-00315
	7.24 à 8.51				10.08				27	01801-00316
	7.75 à 9.02				10.59				26	01801-00307
3.2	0.64 à 1.91	3.26 à 3.34	6.2	0.99	3.86	3.14	0.7	1.3	59	01801-00403
	1.14 à 2.42				4.37				58	01801-00404
	1.65 à 2.87				4.87				50	01801-00405
	2.15 à 3.43				5.39				48	01801-00406
	3.17 à 4.45				6.41				42	01801-00408
	4.19 à 5.47				7.42				37	01801-00410
	5.20 à 6.48				8.44				33	01801-00412
	6.22 à 7.50				9.45				29	01801-00414
	7.24 à 8.51				10.46				26	01801-00416
4	1.57 à 2.93	3.97 à 4.04	7.9	0.99	4.91	3.88	1.1	1.7	52	01801-00505
	2.15 à 3.43				5.41				49	01801-00506
	2.66 à 3.94				5.92				44	01801-00507
	3.68 à 4.96				6.94				39	01801-00509
	4.69 à 5.97				7.95				34	01801-00511
	5.71 à 6.99				8.97				31	01801-00513
	6.73 à 8.00				9.98				26	01801-00515
	7.75 à 9.02				11				24	01801-00517
4.8	1.65 à 3.30	4.85 à 4.93	9.4	1.17	5.39	4.77	1.5	2.7	46	01801-00606
	2.03 à 3.94				6.1				42	01801-00607
	3.68 à 5.21				7.37				35	01801-00609
	4.95 à 6.48				8.64				31	01801-00611
	6.22 à 7.75				9.91				27	01801-00613
	7.49 à 9.02				11.18				24	01801-00615
	8.76 à 10.29				12.45				22	01801-00617
	10.03 à 11.56				13.46				20	01801-00619
6	2.66 à 3.94	5.94 à 6.02	11.3	1.35	6.93	5.93	1.6	3.2	37	01801-06007
	3.68 à 4.95				7.94				33	01801-06009
	4.70 à 5.96				8.96				29	01801-06011
	5.71 à 6.98				9.98				26	01801-06013
	6.73 à 7.99				10.99				24	01801-06015
	7.74 à 9.01				12				23	01801-06017